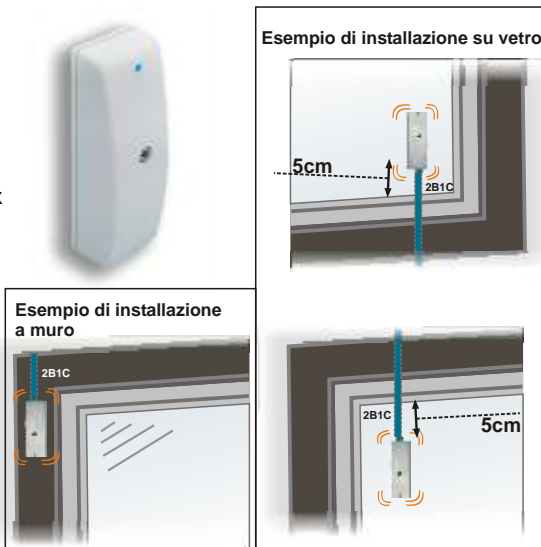


Sensore elettronico rivelatore d'urti per Serie XM

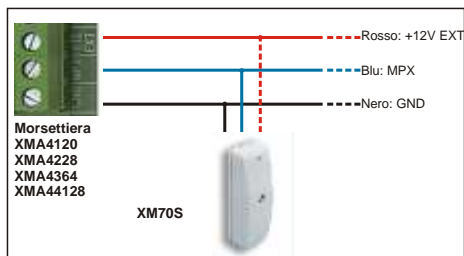
CARATTERISTICHE

- Connessione su linea bus MPX 2 fili / 3 fili
- Tamper di protezione antiapertura
- Colore bianco
- Installazione a parete e su vetro
- Tensione nominale di alimentazione 12Vcc $\pm 10\%$ (anche solo dalla linea mpx a due fili)
- Assorbimento massimo 2mA (su +12V); 1mA (su MPX)
- Livelli sensibilità 8 (da 50mS a 225mS con step di 25mS)
- Canale antisabotaggio 24h
- Copertura 1,5mt (cemento) \div 3,5mt (vetro, legno, acciaio)
- LED di segnalazione programmabile
- Contenitore esterno Nylon
- Temperatura di funzionamento $+5^{\circ}\text{C} \div +40^{\circ}\text{C}$
- Dimensioni (L) 77mm
- Dimensioni (A) 26mm
- Dimensioni (P) 24,5mm



INSTALLAZIONE

- Fissare saldamente il sensore verticalmente alla superficie.
- Controllare assicurandosi che la base aderisca perfettamente. In questo modo le vibrazioni raggiungono il sensore piezoelettrico senza venire attenuate da altri materiali frapposti.
- Utilizzare i due fori premarcati per avvvitare la base del sensore se la superficie lo consente, oppure utilizzare un collante appropriato.
- Posizionare il circuito facendo corrispondere i tre fori alle spine presenti sulla base.
- Provvedere al collegamento elettrico.



La seguente tabella illustra quali sono le funzionalità principali del Tipo07 (T07)

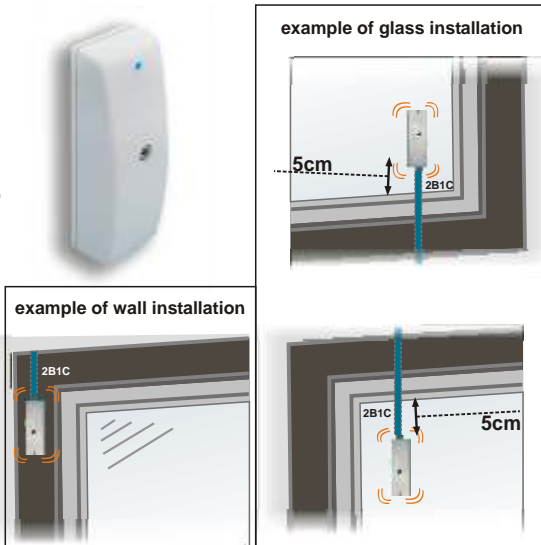
PARAMETRI	
01	ABILITAZIONE
02	DESCRIZIONE
03	SERIALE
04	STATO MPX
05	ERRORE LINK MPX
06	TAMPER / INPUT 24H
07	POLAR. NA/NC
08	TIPO LOG/BIL
09	MANOM. LINEA
10	
11	SENSIBILITA' DA 1 A 8
12	NUM. IMPULSI DA 1 A 4
13	NUM. IMPULSI DA 1 A 8
14	FUNZIONAM. LED
15	IMPIANTO
16	AREA
17	FUNZIONE
18	IMPIANTO COMANDO
19	MODO COMANDO
20	LIVELLO COMANDO
21	NON USATO
22	GONG IMM.
23	GONG RIT
24	USCITA INVERSA
25	TIPO USCITA
26	START IMPULSO (ST/EV)
27	USCITA SU BAD MPX
28	LED
29	USCITA LOGICA
30	MESS. COMUN. DIGIT.
31	ECHO USCITA

FUNZIONAM. LED	
1	LOCALE
2	LOCALE CON MEM
3	SOLO MEM
4	SPENTO
5	REMOTO NORM
6	REMOTO NEGAT.

FUNZIONE	
00	NESSUNA
01	DISINSERIMENTO
02	INSERIMENTO
03	INSER. / DISINSER.
04	INSERIM. SILENZIOSO
05	INSER. SIL. / DISINS.
07	STOP ALLARME
08	ZONA IMMEDIATA
09	ZONA RITARDATA
10	24H

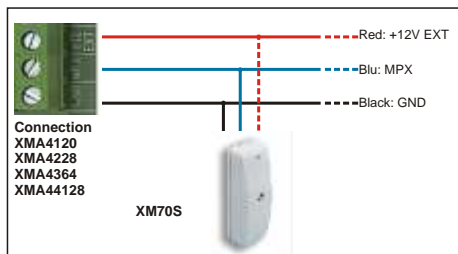
FEATURES

- Connection on MPX bus line 2 wires / 3 wires
- Antiopeing and antitearing protection tamper
- Colore white
- Installation on wall or glass
- Power supply voltage 12Vdc $\pm 10\%$ (also only 2-wire MPX line)
- Max current consumption 2mA (on +12V); 1mA (on MPX)
- Selectable levels 8 (from 50mS to 225mS with step of 25mS)
- Anti-sabotage channel 24h
- Coverage 1,5mt (cement) \div 3,5mt (glas wood, steel)
- Signalling LED programmable
- External box Nylon
- Operating temperature $+5^{\circ}\text{C} \div 40^{\circ}\text{C}$
- Dimensions (W)77mm
- Dimensions (H)26mm
- Dimensions (D)24,5mm



INSTALLATION

- Fasten firmly the sensor vertically to the surface.
- Check making sure that the base adheres perfectly. In this way the vibrations reach the piezoelectric sensor without being attenuated by interposed materials.
- Use the two pre-marked holes to screw the sensor base if the surface allows it or use an appropriated adhesive.
- Position the circuit letting the three holes match to the pins found on the base.
- Perform the electric connection.



The following table illustrates which is the main functionalities of the Type 07 (T07)

PARAMETERS	
01	ENABLING
02	DESCRIPTION
03	SERIAL
04	MPX STATUS
05	MPX LINK ALARM
06	TAMPER / INPUT 24H
07	NA/NC POLARITY
08	BALANCED LINE
09	BANCED LINE
10	
11	SENSITIVITY
12	NUMBER OF IR PULSES
13	NUMBER OF PULSES
14	LED FUNCTION
15	SYSTEM
16	AREA
17	FUNCTION
18	SYSTEM COMMAND
19	COMMAND MODE
20	COMMAND LEVEL
21	NOT USED
22	INSTANT GONG
23	DELAYED GONG
24	INVERSION COMMAND
25	OUTPUT TYPE
26	PULSE START
27	BAD MPX OUTPUT
28	LED
29	LOGICAL OUTPUT
30	COMM. MESS. DIGIT.
31	ECHO OUTPUT

OPERATION	LED	25
1	LOCAL	
2	LOCAL WITH MEM	
3	ONLY MEM	
4	OFF	
5	REMOTE NORM.	
6	REMOTE NEGAT.	

FUNCTION	
00	NONE
01	DISCONNECTION
02	CONNECTION
03	CONN. / DISCONN.
04	SILENT CONNECTION
05	SIL.CONN./DISCONN.
07	ALARM STOP
08	IMMEDIATE ZONE
09	DELAYED ZONE
10	24H