



TVV450

**Scheda di registrazione video digitale
a 4 canali su slot PCI**

MANUALE PER L'UTENTE

Introduzione

Il TVV450 ha il merito di non necessitare di PC ausiliari per il sistema di sorveglianza grazie all'utilizzo di un hardware differente dagli altri DVRs.

Caratteristiche tecniche

- NTSC/PAL
- Possibilità di memorizzare simultaneamente le registrazioni delle 4 telecamere e di programmare la registrazione per ogni canale.
- Registrazione max 40 frame
- Registra fino a 56 giorni, avendo a disposizione 20GB di HDD.
- Motion detector
- Relè d'uscita per espansioni e controllo.

Caratteristiche consigliate per il PC

CPU: Over Celeron 500Mhz

RAM: Over 64M

OS: Window98

HDD: è consigliabile dedicare una sezione dell'HDD unicamente alla registrazione.

Supporti

1. Dischetto d'installazione.
2. Manuale d'utilizzo.

Installazione

Installare la scheda nel PC (supporta plug and play), quindi avviare il computer.

- (1) In automatico verrà avviata la procedura di acquisizione nuovo hardware. Digitare [NEXT]



- (2) Selezionare "Drive search suitable for installment". Digitare [NEXT]. In questo modo saranno installati i drive necessari per la configurazione della scheda.



- (3) Inserire il Cd-rom o il dischetto e selezionare il percorso dove saranno allocati i file. Digitare [NEXT].



- (4) Segue



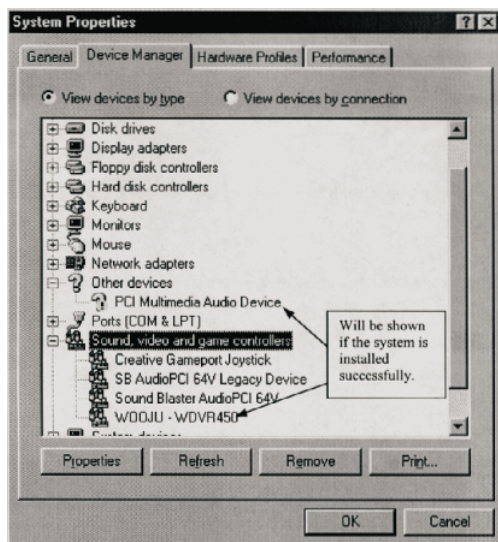
- (5) Segue



- (6) Il sistema a questo punto potrebbe chiedervi di inserire il disco "MultiMediaInstallDisk".



L'installazione è completata ed in gestione periferiche il sistema ci segnalerà quanto segue:



SOFTWARE DI GESTIONE WVDR450

- a. Inserire il C/D fornito dalla casa produttrice
- b. Creare una cartella in C (ex. "Tlook")
- c. Copiare il file exe.file ed i drive dal cd rom, quindi operare in C
- d. Eseguire il drive d'applicazione(exe.file).

Caratteristiche del programma:

- 1 Comprende una sezione di monitoraggio, registrazione e riproduzione
- 2 Varie modalità di registrazione e controllo dell'immagine da PC
- 3 Ricerca e riproduzione delle immagini registrate

PROGRAMMA



- (1) Visualizzazione delle telecamere
- (2) Pulsanti per la registrazione manuale
- (3) Uscite
- (4) Monitoraggio
- (5) Setup generale
- (6) Pulsante per la chiusura del programma
- (7) Riproduzione
- (8) Setup della telecamera
- (9) Disponibilità dell' hard disk
- (10) Orario e data
- (11) Finestra di lavoro

SETUP GENERALE

VIDEO TYPE:

Selezionare il tipo di video.

EXTERNAL OUTPUT:

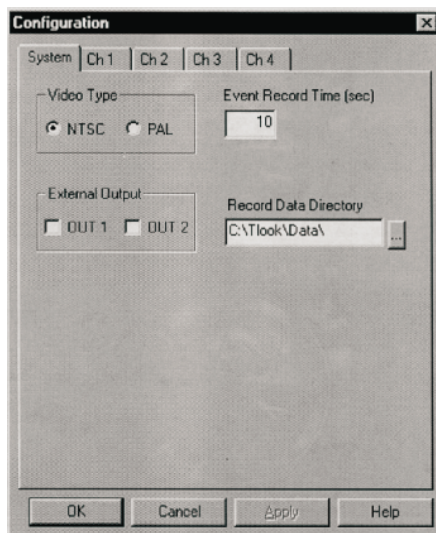
Indicare le uscite attive.

EVENT RECORD TIME:

Specificare il tempo di registrazione quando la telecamera è impegnata (varia da 5 a 60sec.).

RECORD DATA DIRECTORY:

Specificare il percorso del file che sarà generato dalla registrazione.



SETUP DELLA TELECAMERA

Canali

Segnalare i canali in uso.-Se tutti i canali sono deselezionati, registrazione e rivelazione sono disattivi.

Registrazione

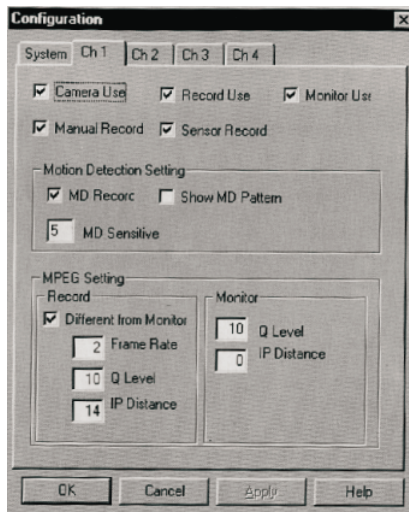
Segnalare la modalità di registrazione.-Se tutti i canali sono deselezionati, la registrazione(manuale,automatica con sensori,motion detector)è disattiva.

Motion detector

Specificare se si vuole registrare o visualizzare, regolare la sensibilità.

Registrazione manuale

Se tutti i canali sono deselezionati anche i pulsanti della registrazione manuale,posti sulla schermata principale, sono disattivi.



SETUP DELLE INFORMAZIONI MPEG

Registrazione

Nel caso venga selezionato "differente dal monitor"

- (1) **Frame Rate:** Indica la velocità al secondo di registrazione dei frame.
- (2) **Q Level:** Questo valore varia da 6 a 31.
Quando Q è alto, la risoluzione è bassa e la compressione è alta(valore consigliato:10)
- (3) **IP Distance:** Numero di frame,possibilità di scelta da 0 a 14.

NOTA: *Nel caso, invece, non fosse selezionato "differente dal monitor"*

L'immagine sarebbe registrata con 10 frame di default.

| CANALI | 1 | 2 | 3 | 4 |
|--|----------|----------|----------|----------|
| Velocità dei frame per CH di registraz.+sorveglianza | 30 frame | 15 frame | 10 frame | 10 frame |

MONITORAGGIO

- (1) **Q Level:** Questo valore varia da 6 a 31.
Quando Q è alto, la risoluzione è bassa e la compressione è alta(valore consigliato:10)
- (2) **IP Distance:** Numero di frame,possibilità di scelta da 0 a 14.

RIPRODUZIONE



- (1) Barra di scorrimento per facilitare la ricerca della sequenza che si vuole vedere.
- (2) Seleziona la telecamera da monitorare.
- (3) Riproduce quanto si è registrato.
- (4) Ferma la registrazione.
- (5) Indietro veloce
- (6) Avanti veloce
- (7) Avanzamento frame a frame
- (8) Tasti per la ricerca del file da riprodurre (prossimo o precedente).
- (9) Regola la velocità di riproduzione
- (10) Per ritornare alla schermata principale
- (11) Ricerca i dati registrati