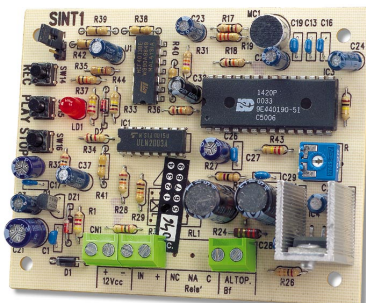


- Possibilità di riproduzione ciclica.
- Microfono incorporato.
- Led di segnalazione.
- Memoria su Eeprom non volatile.
- Durata registrazione: 20sec.
- Tensione nominale di alimentazione: 13Vcc $\pm 5\%$
- Assorbimento: 200mA
- Uscita per altoparlante: 8ohm
- Abilitazione con impulso: 12V
- Potenza di uscita: 5 Watt
- Dimensioni: 100x80mm



PRESENTAZIONE

SINT1 è un registratore-riproduttore a sintesi vocale di facile installazione adatto per molteplici utilizzi (invio di messaggi preregistrati, avvisi di allarme, etc..).

Il messaggio è registrato su memoria EEprom non volatile con capacità massima di 20 secondi ad alta qualità.

La scheda è fornita con amplificatore di BF incorporato con potenza di 5W su carico di 8 ohm. La regolazione del volume si effettua direttamente mediante il trimmer sulla scheda.

Per attivare la riproduzione del messaggio è sufficiente inviare un impulso positivo al pin IN (3) della morsettiera oppure unire il pin 3 con il pin 4.

Inserendo il ponticello J1 si ottiene la ripetizione ciclica del messaggio.

Tutte le funzioni di registrazione e riproduzione si controllano direttamente con i 3 tasti incorporati sulla scheda (PLAY, REC, STOP) ed un LED visualizza la fase di registrazione e riproduzione.

REGISTRAZIONE MESSAGGIO

Per registrare un messaggio è consigliabile scriverlo preventivamente poi rileggerlo accertandosi che non superi i 20 secondi. Quando si è pronti per iniziare la registrazione premere il tasto REC ed iniziare a parlare a circa 20 cm di distanza dal microfono incorporato sulla scheda.

Se la durata del messaggio è inferiore a 20 secondi premere il tasto STOP quando il messaggio è terminato.

ATTENZIONE: La registrazione del messaggio è possibile solamente senza il ponticello J1 inserito.

RIASCOLTO MESSAGGIO

Oltre all'attivazione mediante impulso è possibile ascoltare il messaggio registrato premendo il tasto PLAY per 2 secondi.

SCHEMA DI COLLEGAMENTO

