

- Funzione "Stop - Apre/Chiude"(SC1), "Chiude - Stop - Apre"(SC2)
- Montaggio: esterno
- Contatti: 24V 1A
- Contenitore esterno: ABS
- Dimensioni (LxAxP): 62x73x30mm
- **Function "Stop - Open/Close"(SC1), "Close - Stop - Open"(SC2)**
- **Installation: external**
- **Contact: 24V 1A**
- **External box: ABS**
- **Dimensions (WxHxD): 62x73x30mm**

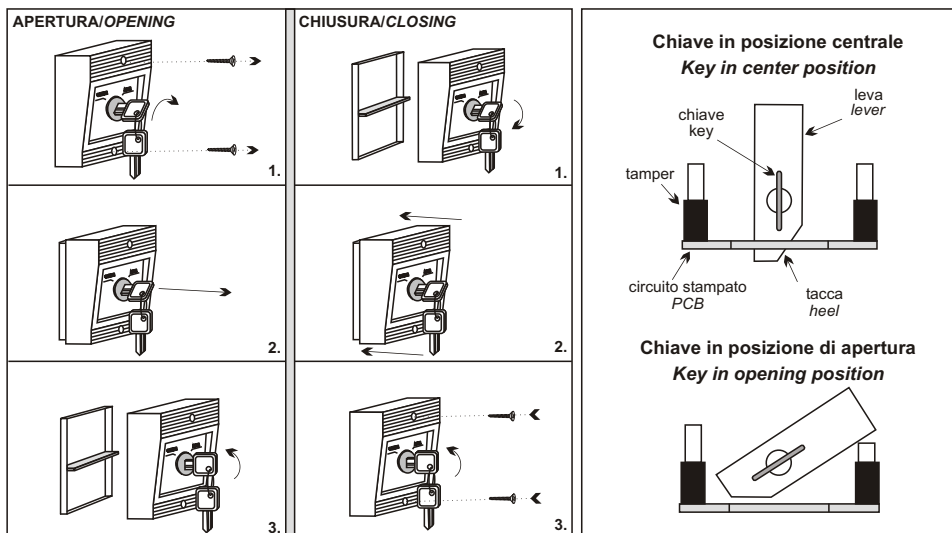


### INSTALLAZIONE

L'SC1-2 è dotato di un semplice sistema che permette di non aprire il box se non si è in possesso della chiave, nonostante siano state rimosse le due viti esterne. Il disegno mostra come il circuito stampato funge da blocco sulla leva azionata dalla chiave, non permettendo così l'estrazione della leva stessa e del coperchio. L'apertura del coperchio può avvenire, quindi, soltanto infilando la chiave nella serratura e ruotando la chiave verso destra. In tal modo la tacca praticata sulla leva consente le operazioni di apertura e chiusura del dispositivo solo a chi è in possesso della chiave originale, garantendo da qualsiasi tentativo di manomissione.

### INSTALLATION

The SC1-2 is equipped of a simple system that allows not to open the box if it is not in possession of the key, although has been removed the two external lives. The design extension as the printed circuit acts as from block on the lever set in action from the key, not allowing therefore the extraction of the same lever and the cover. The opening of the cover can happen, therefore, only threading the key in the lock and ruotando the key towards right. In such a way the heel practiced on the lever concurs the opening operations and closing of the device to who only is in possession of the key originates them, guaranteeing from whichever attempt of manomissione.





Sistema certificado  
UNI EN ISO9001:00

# SC1 - SC2

Sélecteur par clef  
Selector con llave

CE Made in Italy  
EMC 89/336 CEE

- **Fonction "Stop - Ferme/Ouvre"(SC1), "Ferme - Stop - Ouvre"(SC2)**
- **Montage: externe**
- **Contact: 24V 1A**
- **Boite extérieur: ABS**
- **Dimensions (LxHxP): 62x73x30mm**
- **Función "parada mínima - Open/Close"(SC1), "cercano - parada - Open"(SC2)**
- **Instalación: esternal**
- **Contacto: 24V 1A**
- **Caja externa: ABS**
- **Dimensiones (AlturaxAnchuraxProfundidad): 62x73x30mm**

## INSTALLATION

Le SC1-2 est doué d'un simple système qui permet de ne pas ouvrir le box si on n'est pas en possession de la clé, malgré aient été ôtées les deux viti extérieures. Le dessine exposition comme le circuit imprimé fait fonction de bloque sulla levier actionné dalla clé, en ne permettant pas ainsi l'extraction della levier même et del couvercle. L'ouverture du couvercle peut se produire, donc, seulement en enfilant la clé dans la serrure et en tournant la clé vers droite. De telle manière le talon pratiqué sur le levier permet les opérations d'ouverture et fermeture du dispositif seulement à quel il est en possession de la clé originale, en garantissant de n'importe quel tentative de manomissione.

## INSTALACIÓN

SC1-2 se equipa de un sistema simple que permita para no abrir la caja si no está en la posesión de la llave, aunque se ha quitado las dos vidas exteriores. La extensión del diseño como el circuit impreso actúa según lo de bloque en la palanca fijada en la acción de la llave, no permitiendo por lo tanto la extracción de la misma palanca y de la cubierta. La abertura de la cubierta puede suceder, por lo tanto, solamente roscando la llave en la cerradura y el ruotando la llave hacia la derecha. De tal manera el talón practicado en la palanca concurre las operaciones de la abertura y el cierre del dispositivo a quién está solamente en la posesión de la llave lo origina, garantizando de cualquier tentativa del manomissione.

