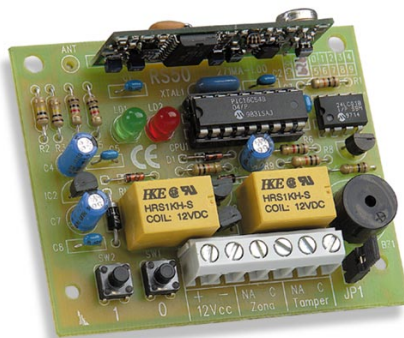


- Permette di utilizzare sensori e rivelatori via radio RS200, RS210 su centrali tradizionali Serie PROTEC o Serie TM con linee NC libere.
- Segnalazione di pile scariche dei sensori tramite buzzer incorporato.
- Segnalazione di apertura zona o 24h tramite buzzer incorporato.
- Uscita relè zona C/NC.
- Uscita relè 24h C/NC.
- Frequenza di trasmissione: 433,92Mhz
- Tensione nominale di alimentazione: 13,5Vcc
- Dimensioni: 60x74mm

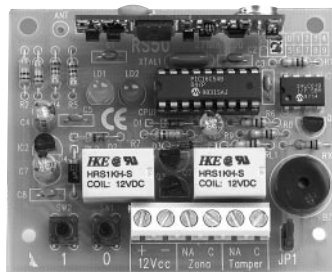


INSTALLAZIONE

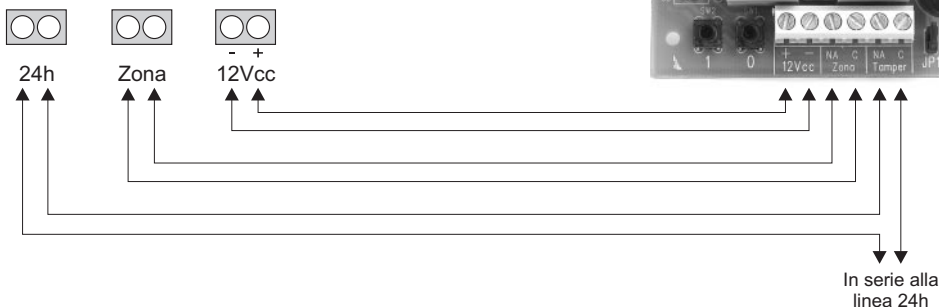
L'installazione va effettuata fissando la scheda RS50 all'interno della centrale antifurto della Serie PROTEC che dispone di appositi agganci sul fondo. Nel caso in cui la scheda RS50 sia installata su centrali della Serie TM è necessario non installare la scheda all'interno del contenitore metallico, onde evitare perdite di portata del segnale radio.

E' possibile installare una scheda RS50 su ogni zona con linea NC libera della centrale.

RS50



CENTRALE ANTIFURTO (zone con linee NC tradizionali)



PROGRAMMAZIONE

La programmazione della scheda RS50 prevede l'immissione di un **Codice di Sistema**, essenziale nel funzionamento dei sistemi PROTEC RadioSystem.

Tale codice a 18bit identifica univocamente tutto il sistema poiché esso viene sempre

integrato nelle informazioni digitali trasmesse tra i diversi dispositivi. Ciò allo scopo di discriminare le informazioni inerenti a sistemi diversi, come ad esempio di sistemi installati in prossimità l'uno dall'altro.

Di seguito è riportato uno schema di 18 caselle da utilizzare per trascrivere il codice formato da una sequenza di "0" e "1", in maniera totalmente casuale.



Codice di sistema

ATTENZIONE!

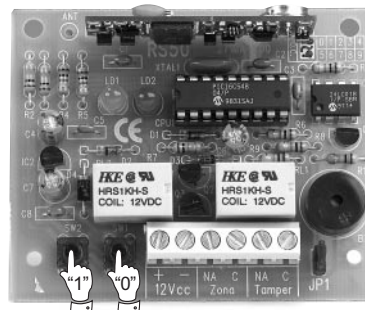
I sensori ed i rivelatori via radio della Serie RS, oltre ad essere programmabili con il Codice di Sistema, sono programmabili anche con una **zona via radio** su cui lavorare (zona 2, 3 o 4). Nel caso dell'installazione in abbinamento alla scheda RS50 **non esiste la necessità di programmare la zona via radio** suddetta, poiché tale scheda permette il collegamento di diversi sensori via radio su di una sola zona NC di tipo tradizionale della centrale, tramite un solo relè in uscita. Sarà quindi necessario programmare scheda RS50 in ricezione su di un'unica zona via radio (2, 3 o 4) scelta a caso, la quale dovrà essere sempre programmata anche all'interno dei sensori e dei rivelatori.

Dopo aver effettuato i collegamenti, **i due LEDs lampeggiano alternativamente ed indicano l'assenza del Codice di Sistema.**

Per programmare la scheda:

- Premere contemporaneamente i due tasti.
- Rilasciare i pulsanti quando si accende il LED verde.
- Programmare la zona via radio ed il Codice di Sistema come mostrato di seguito:

Zona 2: 0 0 0 + Codice di Sistema
Zona 3: 1 0 0 + Codice di Sistema
Zona 4: 0 1 0 + Codice di Sistema



La programmazione va effettuata utilizzando i due tasti:

- Tasto sinistro per inserire "1".
- Tasto destro per inserire "0".

Una volta terminata la sequenza delle 21 cifre si esce automaticamente dalla programmazione della scheda (in caso di errori è possibile uscire premendo i due tasti contemporaneamente: si uscirà dalla programmazione senza aver memorizzato alcun valore); si dovrà ora da programmare la zona via radio ed il Codice di Sistema in tutti i dispositivi che dovranno interagire con l'RS50.

E' possibile programmare un numero illimitato di sensori e rivelatori sulla stessa zona via radio.

Il buzzer segnala sia eventuali pile scariche all'interno dei sensori e dei rivelatori, sia l'apertura della zona: aprendo il jumper JP1, la segnalazione di apertura zona viene disabilitata.