

## Centralina per motoriduttori a 220Vca per tapparelle

- Attivazione tramite selettore o 2 pulsanti, o con un solo pulsante in funzionamento passo/passò
- Ingressi per comando locale o comando centralizzato
- Tensione nominale di alimentazione 230Vac  $\pm 10\%$  50Hz
- Potenza max motoriduttore 500VA
- Assorbimento massimo 25mA
- Assorbimento in standby 20mA
- Logiche di funzionamento programmabili automatico, passo/passò
- Grado protezione del contenitore Ip44  
Contenitore esterno ABS
- Dimensioni (L) 105mm
- Dimensioni (A) 100mm
- Dimensioni (P) 55mm
- Peso 0,75 Kg



La PCM2 è una centralina di automazione motoriduttori a 220Vac per tapparelle.

Il comando è dato dall'operatore tramite una coppia di pulsanti, di tipo NA, o tramite selettore a chiave SC2, del tipo APRE - CHIUDE.

E' anche possibile il comando con un solo pulsante.

### Funzionamento con due pulsanti:

Un impulso (Apre o Chiude) inferiore a 2 secondi farà attivare il moto fino all'intervento del finecorsa meccanico nel motoriduttore (effetto autoritenuta).

Un impulso superiore a 2 secondi attiverà il moto fino al rilascio del pulsante (effetto uomo presente).

### Funzionamento con un solo pulsante:

Il funzionamento è di tipo passo / passo: un impulso inferiore a 2 secondi farà attivare il moto fino all'intervento del finecorsa meccanico, un impulso successivo (nell'arco di 60 secondi) attiverà lo STOP ; il successivo impulso invertirà il moto.

Anche in questo caso tenendo premuto il pulsante per oltre 2 secondi si attiverà il moto fino al rilascio del pulsante (effetto uomo presente).

In entrambe i funzionamenti, dopo 60 secondi dall'impulso di apertura o di chiusura, quindi dopo l'intervento del finecorsa meccanico, un ulteriore impulso non verrà interpretato come STOP, ma direttamente come inversione del moto. Ciò per avviare al classico "doppio impulso" necessario, ad esempio, a chiudere la tapparella aperta.

La centralina dispone di altri due ingressi separati (Op. Cl. Centr.) per il comando centralizzato nel caso serva chiudere o aprire contemporaneamente tutte le tapparelle.

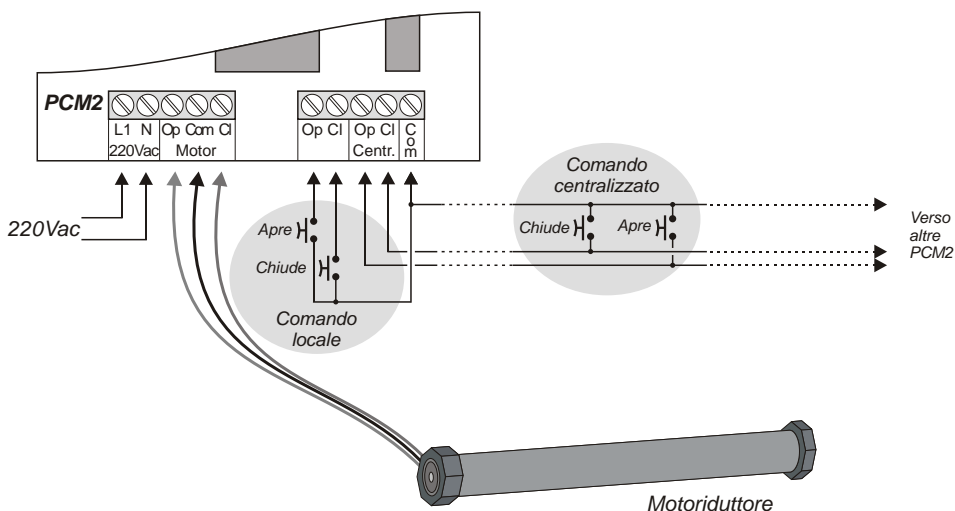
### Installazione con due pulsanti:

Utilizzare due pulsanti di tipo NA: il primo, per l'apertura tra COM e OP; il secondo, per la chiusura, tra COM e CL.

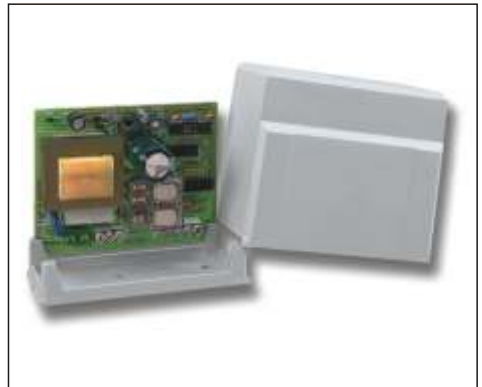
Il selettore a chiave SC2 è particolarmente adatto a questo tipo di installazione.

### Installazione con un solo pulsante:

Collegare solo il pulsante tra COM e OP; ponticellare tra COM e CL.



- Activation by key-selector or 2 buttons, or with single button in step by step operating
- Inputs for local command or centralized command
- Power supply voltage: 230Vca  $\pm 10\%$  50Hz
- Max power for geared motor: 500VA
- Max current absorption: 25mA
- Absorption in st/by: 20mA
- Programmable operating modes automatic, step by step
- External box: IP44 ABS
- Dimensions (W): 105mm
- Dimensions (H): 100mm
- Dimensions (D): 55mm
- Peso: 0,75 Kg



PCM2 is a control unit of geared motor of 230Vac for roller blinds..

The control is given by the operator through a couple of buttons, NA type, or through Sc2 key selector OPEN/CLOSE.

It is also possible the control with just one button.

Operation with two buttons:

An inferior to 2 seconds impulse (Open/Close) will activate the motion up to the intervention of the mechanical limit switch in the geared motor.

A superior to 2 seconds impulse will activate the motion up to the release of the button (present man effect).

Operation with only one button:

The operation is step by step type: an inferior to 2 seconds impulse will activate the motion up to the intervention of the mechanical limit switch, a following impulse (within 60 seconds) will activate Stop; the following impulse will reverse the motion.

Also in this case holding pressed the button for over 2 seconds the motion will be activated up to the release of the button (present man effect).

In both operations, after 60 seconds from the opening or closing impulse, therefore after the intervention of the mechanical limit switch, a further impulse won't be interpreted as a Stop but directly as an inversion of the motion. This is to obviate to the classic "double impulse" necessary, for instance, to close the open blind. The control unit has other two separate inputs (Op.Ci.Centr.) for the centralized control system in case it would be necessary to close or to open simultaneously all the blinds.

**Installation with two buttons:**

Using two NA type buttons: the first one, for opening between COM and OP; the second one, for closing, between COM and CL.  
 The SC2 key selector is particularly right for this type of installation.

**Installation with only one button:**

Connecting only the button between COM and OP; doing a jumper between COM and CL.

