



CHIAVE ELETTRONICA DIGITALE ELECTRONIC DIGITAL KEY SYSTEM

CKD

MANUALE TECNICO E NORME D'INSTALLAZIONE REFERENCE MANUAL

Caratteristiche tecniche	
Modi di funzionamento	Monostabile/Bistabile
Alimentazione	12Vcc
Dimensioni scheda	mm 90 x 72
Assorbimento con relè disinseriti	10mA
Assorbimento con relè inseriti	30mA
Portata contatti relè	Max. 12V 1A
Distanza max. collegamento inseritori	200mt.
Numero max di inseritori	4
Combinazioni	> 1.000.000
Pilotaggio LED inseritore	+12Vcc 20mA
Riconoscimento chiave falsa	5 sec.

Technical specifications	
Working modes	Pulse/Step by step
Power supplying	DC 12V
Board dimensions	mm 90 x 72
Power consumption relay off	10mA
Power consumption relay on	30mA
Relay contacts	Max. 12V 1A DC
Connections lenght	Max. 200mt.
Maximum number of sockets	4
Combinations	> 1.000.000
Socket red LED supplying	+12V 20mA
False Key block function	5 sec.

CIA trading SRL - Tel. +81-5403232 Fax 39+81-7585887
Via Circumv. Esterna di Napoli - Compl. LEMAR - 80026 CASORIA (NA)

CKD è un moderno sistema di comando che con nuove tecniche digitali sostituisce i comandi meccanici a chiave; rappresenta così un valido innovamento nel controllo dei sistemi di sicurezza o di sistemi di automazione in generale, garantendo sicurezza e affidabilità mai avute prima, con inoltre una notevole facilità sia di montaggio che di gestione.

Funzionamento

Il sistema prevede due tipi di funzionamento:

- 1) **MONOSTABILE** l'eccitazione del relè "uscita" si verifica durante il tempo in cui la chiave elettronica è immessa nell'inseritore. Si ottiene così un funzionamento <ad impulsi>, che si presta preferibilmente, al controllo di cancelli o automazioni in genere;
- 2) **BISTABILE** l'immissione della chiave elettronica nell'inseritore provoca la commutazione del relè, invertendo lo stato di apertura o di chiusura in cui si trovava precedentemente. Si ottiene così un funzionamento <passo-passo>, che invece si presta preferibilmente, al controllo di sistemi di sicurezza in genere.

In entrambi i funzionamenti il riconoscimento della chiave elettronica è segnalato dal LED verde posto sull'inseritore, che indica l'attivazione del relè, nel caso di utilizzo per impianti di allarme il LED acceso indica il disinserimento, spento l'inserimento; il LED rosso è invece utilizzabile per varie segnalazioni come ad es. di eventuali zone aperte (collegando il Pin 1 dell'inseritore alle centrali della serie CEMK..).

Il circuito comprende anche un secondo relè collegato ad un sistema in grado di riconoscere chiavi elettroniche false, contribuendo così a prevenire qualsiasi tentativo di sabotaggio, per aumentare il livello di sicurezza e di affidabilità.

CKD is a modern control system based on digital technology better than electromechanical keys.

CKD is also a relevant progress in security system or automation system and guarantees reliability and security never reached before joined with a very easy mounting.

Working

This system can operate in two different modes:

- 1) **PULSE**. The excitation of "USCITA" relay happens during the time of insertion of the key. The relay works in the PULSE mode which is recommended for driving other keys or motor-driven gates

- 2) **STEP BY STEP**. Inserting the key causes the relay switching by the inversion of the previous state (open or closed). So the relay works in STEP BY STEP mode which is recommended mainly for alarm system.

In any of the two modes LEDs shows the recognition of the electronic key; if used with alarm system the LED lighted means that the central unit is switched OFF, unlighted ON.

The red LED is used for further signals like, for example, the showing of open zones (PIN1 connected to central unit).

The system employs a second relay used to recognize false electronic keys.

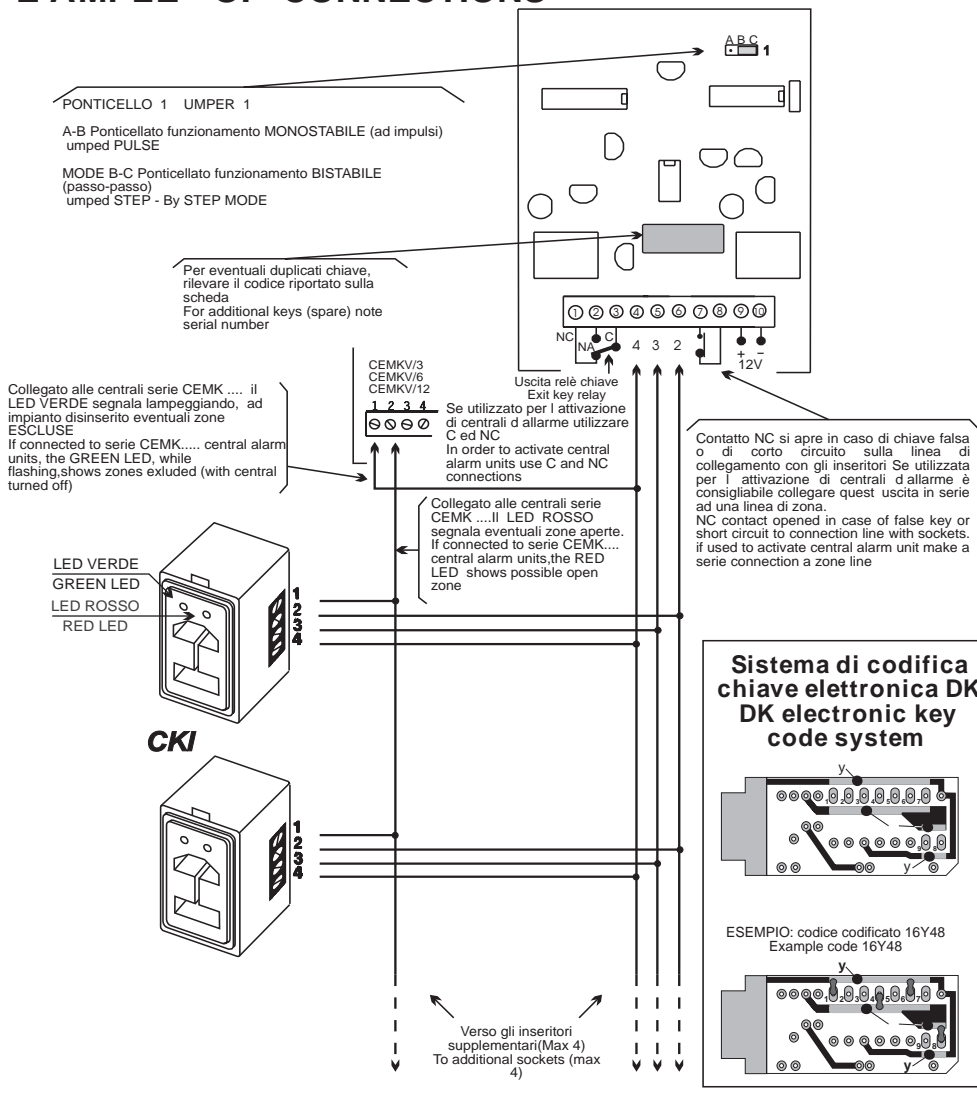
COLLEGAMENTI IN MORSETTIERA

1-2-3	Uscita relè attivazione Disponibile scambio C-NC-NA con portata max. contatti relè 12V 1A
4-5-6	Linea di collegamento con gli inseritori
7-8	Uscita relè riconoscimento chiave falsa. Disponibile scambio C-NC con portata max. contatti relè 12V 1A
9	Positivo alimentazione (+)
10	Negativo alimentazione (-)

TERMINAL BOARD CONNECTIONS

1-2-3	Activation relay output C-NC-NO exchange available max 12V 1A
4-5-6	Socket connection line
7-8	False key detection relay output C-NC exchange available max 12V 1A
9	Positive supplying (+)
10	Negative supplying (-)

ESEMPIO DI COLLEGAMENTO E AMPLIE OF CONNECTIONS



- ❑ La CIA trading SRL declina ogni responsabilità per danni arrecati a cose o persone causati da un uso improprio o da una errata installazione
- ❑ La CIA trading SRL inoltre si riserva il diritto di apportare senza preavviso modifiche tecniche ed estetiche fermo restando le caratteristiche essenziali

- ❑ CIA trading SRL is not responsible of damages to things or persons due to wrong mounting or improper uses of products
- ❑ CIA trading SRL reserves herself to change, without notice, technical and aesthetic specifications

NOTES